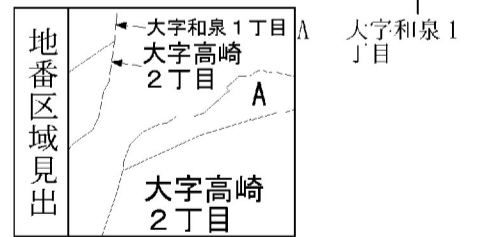
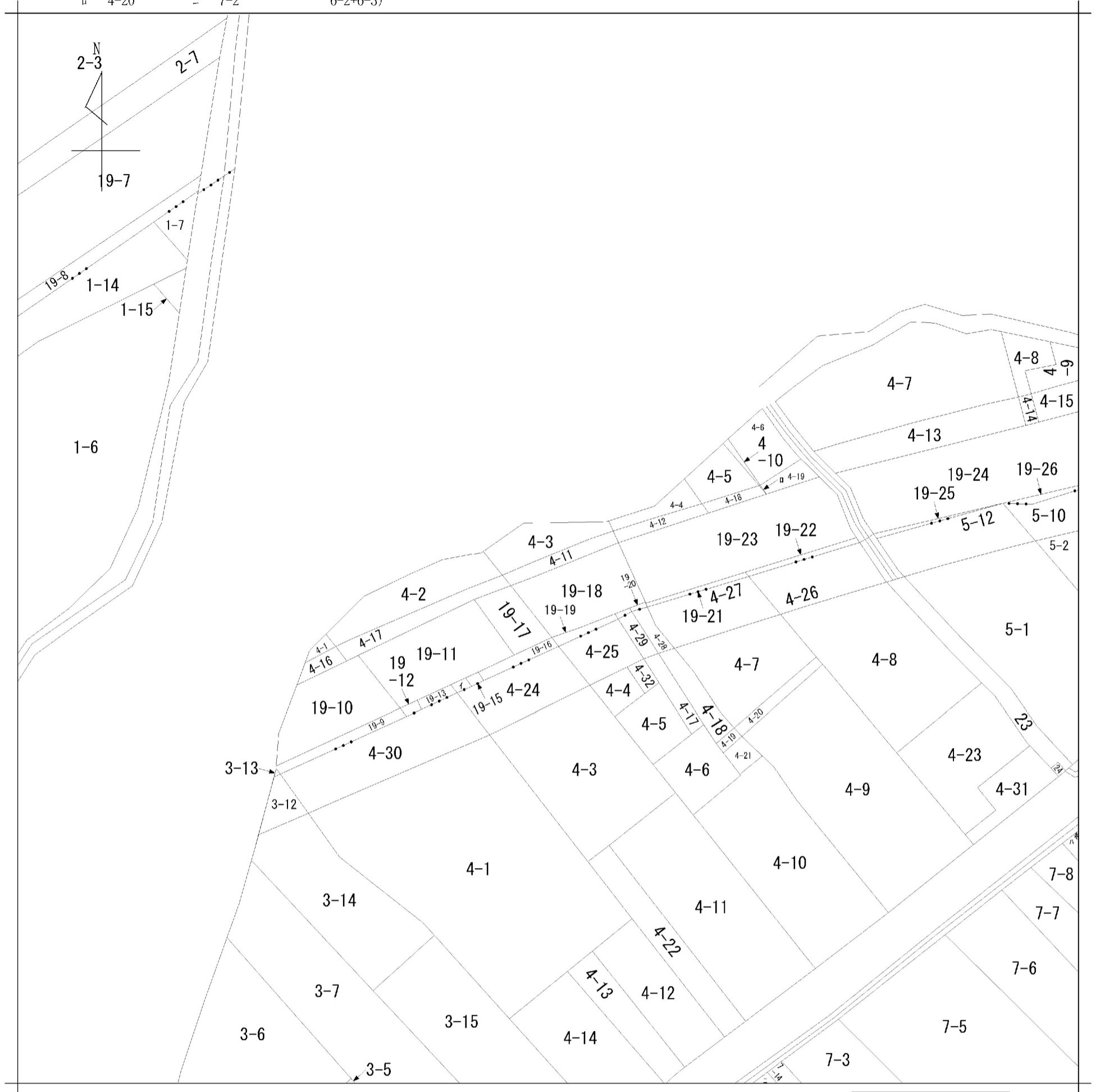


イ 19-14 ハ 7-18 ホ (6-1+6-15+
 ロ 4-20 ニ 7-2 ヘ 6-2+6-3)



請求部分	所在	弘前市大字和泉一丁目				地番	4番3		
出縮力尺	1/600	精度区分	座標系番号又は記号	分類	地図に準ずる図面		種類	旧土地台帳附属地図	
作成年月日				備付年月日(原図)			補記事項		

地番	4-3, 4-11	土地積測量図
土地の所在	弘前市大字和泉一丁目	

座標求積表 (任意座標)

地番	(A)4-3			
測点	Xn	Yn	(Xn+1 - Xn-1)Yn	距離
C181	67699.736	-28816.152	439590.398760	5.308
CK8	67695.299	-28813.238	37313.143210	5.250
L26	67698.441	-28809.032	-261384.347336	10.334
L26+10.0	67704.372	-28800.569	-231671.777036	3.850
CK9	67706.485	-28797.351	-178025.223882	5.061
C178A	67710.554	-28800.361	194373.636389	19.141
		倍面積	195.830105	
		面積	97.9150525	
		地積	97.91	m ²

地番	(B)4-11			
測点	Xn	Yn	(Xn+1 - Xn-1)Yn	距離
CK8	67695.299	-28813.238	199790.992292	4.536
C182A	67691.507	-28810.748	-219019.306296	19.682
C179B	67702.901	-28794.700	-431287.016600	4.458
CK9	67706.485	-28797.351	-42360.903321	3.850
L26+10.0	67704.372	-28800.569	231671.777036	10.334
L26	67698.441	-28809.032	261384.347336	5.250
		倍面積	179.890447	
		面積	89.9452235	
		地積	89.94	m ²

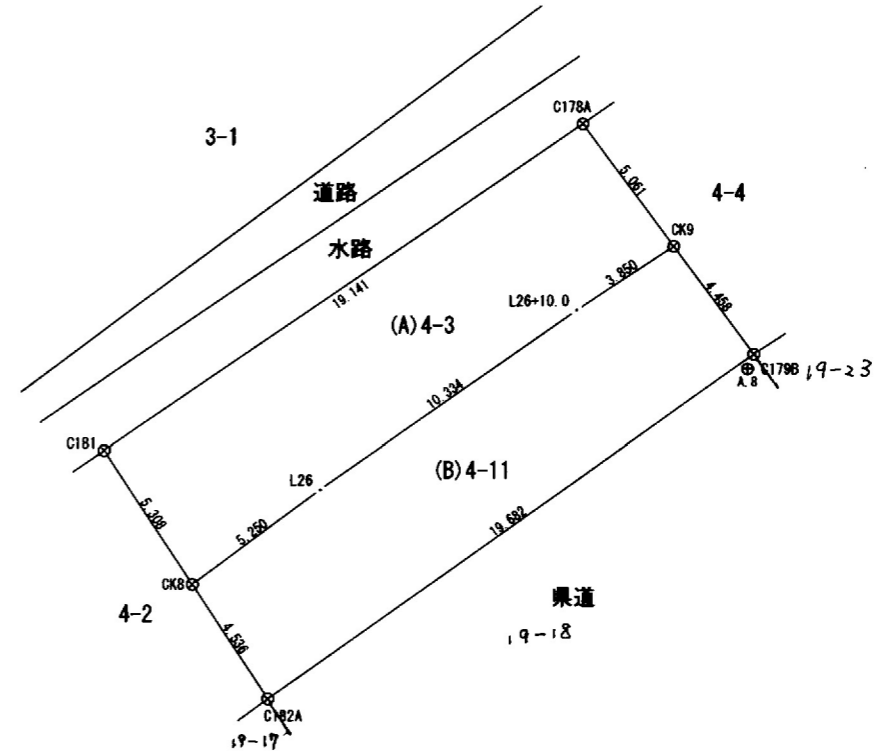
合計 187.8602760

平成23年3月11日東北地方太平洋沖地震前の
基準点成果不あり

基準点座標一覧表

測点名	X座標	Y座標	標識
四等三角点宮園	68224.987	-30106.130	石杭
四等三角点和徳	67060.693	-29821.610	石杭
10832	67666.269	-28826.114	金属板
A.8	67702.409	-28794.908	金属板
A.9	67711.873	-28761.299	金属板

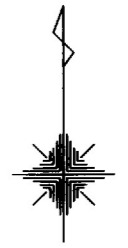
測量完了年月日：平成23年 4月13日



記号	境界標の種類
⊙	金属板
---	打設不可
⊕	基準点

作成者	中南地域民局 地域整備部 主幹 山本浩伸 (2023年 4月 14日作成)	縮尺	1/	申請人	被代位者 太田ヒデ 代位者 青森県 青森県知事代理 中南地域民局長 深澤 守	縮尺	1/250
-----	--	----	----	-----	---	----	-------

地番	4-4, 4-12	土地所在図 地積測量図
土地の所在	弘前市大字和泉一丁目	



座標求積表 (任意座標)

地番	(A) 4-4			
測点	Xn	Yn	(Xn+1 - Xn-1)Yn	距離
C178A	67710.554	-28800.361	371150.252207	5.061
CK9	67706.485	-28797.351	14657.851659	6.485
L27	67710.045	-28791.930	-240239.863920	9.143
CK10	67714.829	-28784.139	-268469.664453	5.673
C177	67719.372	-28787.536	123066.716400	15.564
	倍面積		165.291893	
	面積		82.6459465	
	地積		82.64	m ²

地番	(B) 4-12			
測点	Xn	Yn	(Xn+1 - Xn-1)Yn	距離
CK9	67706.485	-28797.351	205728.275544	4.458
C179B	67702.901	-28794.700	-142821.712000	15.633
C180	67711.445	-28781.608	-343307.020224	4.226
CK10	67714.829	-28784.139	40297.794600	9.143
L27	67710.045	-28791.930	240239.863920	6.485
	倍面積		137.201840	
	面積		68.6009200	
	地積		68.60	m ²

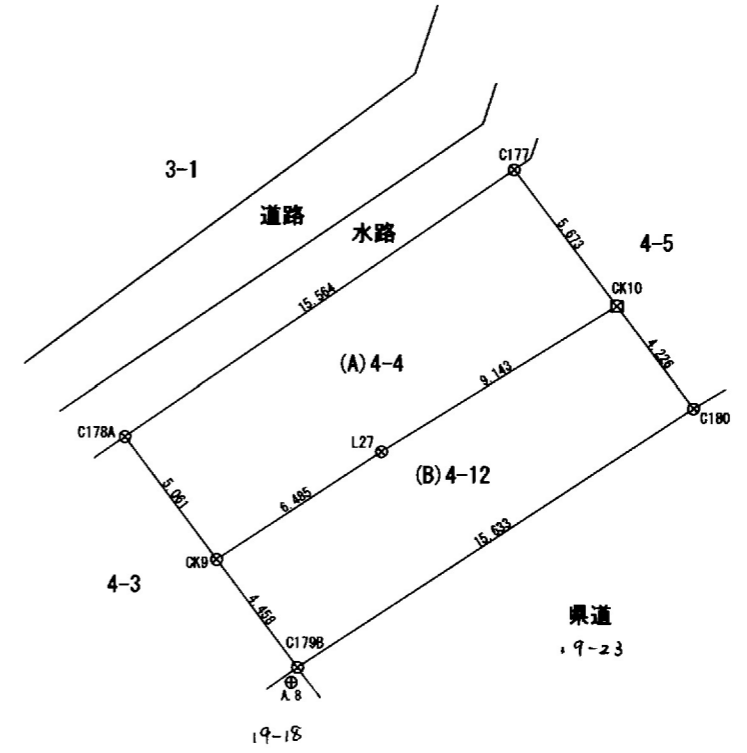
合計 151.2468665

平成23年3月11日東北地方太平洋沖地震前9
基準点成果である。

基準点座標一覧表

測点名	X 座標	Y 座標	標識
四等三角点宮園	68224.987	-30106.130	石杭
四等三角点和徳	67060.693	-29821.610	石杭
10832	67666.269	-28826.114	金属板
A.8	67702.409	-28794.908	金属板
A.9	67711.873	-28761.299	金属板

測量完了年月日：平成23年4月13日



記号	境界標の種類
⊙	金属板
⊠	プラスチック杭
⊕	基準点

作成者 中南地域県民局 地域整備部
主幹 山本浩伸 (23年4月14日作成) 縮尺 1/

申請人 被代位者 太田ヒデ子
代位者 青森県 青森県知事代理 中南地域県民局長 深澤 守 縮尺 1/250